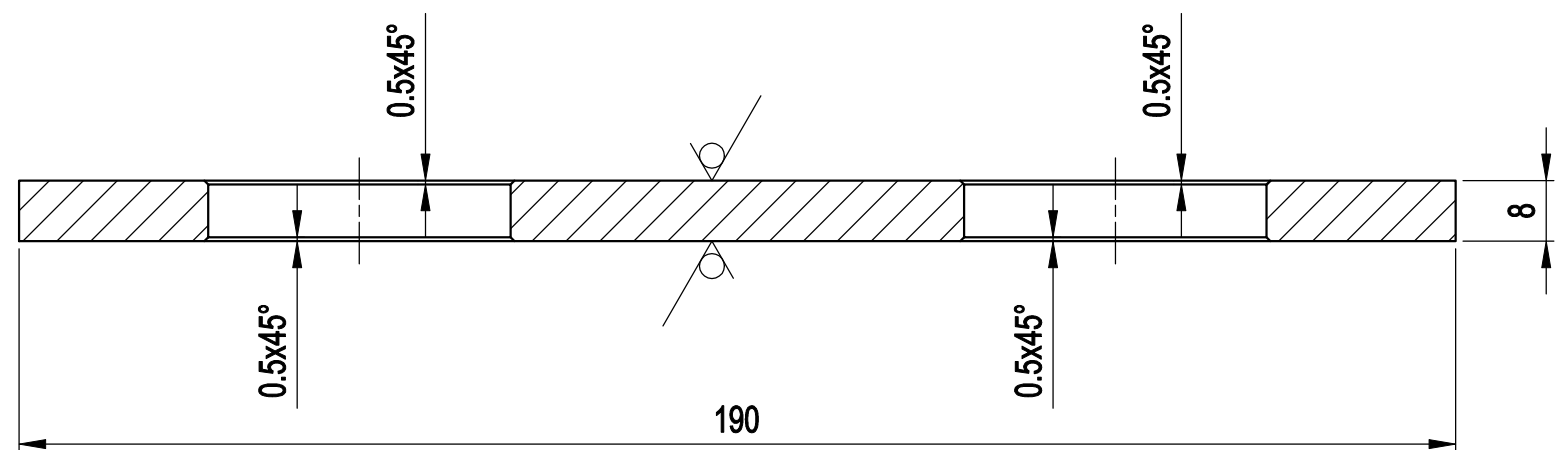


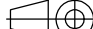
Ra 6.3 ( Ra 3.2 )



SESTAVA (č.v.)	poz.
Gallův řetěz (pravé jezové pole)	
A1 - 1858P - 01	1

Počet kompletů (kusů):	
Gallův řetěz	1480
CELKEM na 2kpl	2960

\* VÝROBNÍ TOLERANCI URČÍ VÝROBCE GALLOVA ŘETĚZU (DG100)  
HRANY SRAZIT 0,2 x 45°; OBROBENÉ PLOCHY Ra=6,3  
Hmotnost celkem / 1kpl: - - -kg

1	Lamela	1	1.4301 (17 240)	TI.8x80 - 190 (výpalek voda)	ČSN EN 10029	0.8
Poz.	Součást	Kusů	Materiál	Rozměr - Model	Poznámka	Hmot.
<div>Měřítko</div> <div>1:1</div> <div></div>	Kreslil	Kontroloval	Schválil	VD Poděbrady, Akce oprava Gallových řetězů jezu PS1 Část strojní (pravé jezové pole)		
	FIALA					
	Datum	Kusovník	Stupeň	Investor	Povodí Labe, státní podnik	
	4/2020		TP			
PS PROFI s.r.o.		Název  LAMELA			Číslo výkresu  A3 - 1858P - 01 - 01	